



MedTech Innovation Center

Kick-off møde 18 november 2008

v. Trine Winterø

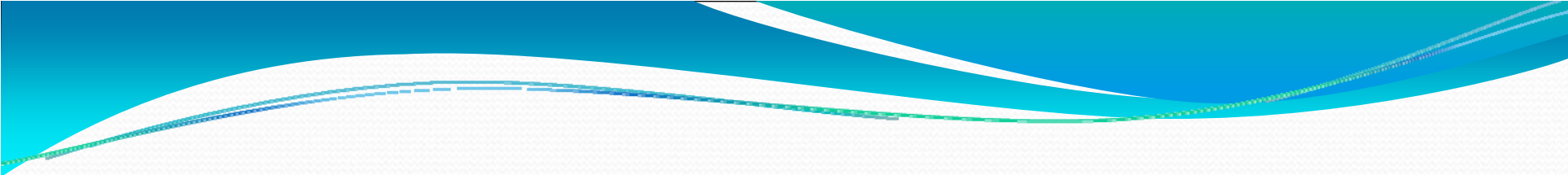
Forudsætning for MTIC

- Region Midtjylland er et **kraftcenter på sundhedsområdet**
- **Høj kvalitet** af forskningen!!
- Stort **kommercialiseringspotentiale, som ikke udnyttes:**
Region Midtjylland repræsenterer kun 1% af den samlede finansielle værdi af medtech og biotech i DK
- Klyngeresultater i hele verden: Netværkspartnere, innovativ teknologi, menneskelige ressourcer og kompetencer. Og penge.
- Fokus på bio- og medtech

- 
- Med MTIC har Region Midtjylland fået helt nye muligheder!
 - **MTIC's mål** er erhvervsudvikling – med fokus på sundhedsområdet
 - MTIC vil gennemføre dette med regionale, nationale og internationale aktører:
 - Indhente kommercielle kompetencer
 - Selektere projekter med globalt potentiale – og tilføre dem kritiske forretningsmæssige kompetence
 - MTIC samarbejder med lokale aktører
 - MTIC er en langsigtet satsning – foreløbig for 3 år
 - MTIC skal ikke støtte forskning

- **Peter Mørch Eriksen**
CEO i Pnn Medical, ex-VP i Medtronic Inc.
- **Flemming Besenbacher**
Direktør for iNANO
- **Jens Christian Djurhuus**
Instituttleder Klinisk Institut
- **Jens Kristian Gundersen**
CEO i Unisense/Unisense Fertilittech
- **Morten Kyng**
Chef for Caretech
- **Erik Sejersen**, Region Midtjylland



- 
- Cand Brom + Ph.D. i molekylær genetik
 - Innovation Manager i Symbion Science Park – biotekprofil
 - Direktør i Symbion Management og Symbion Capital
 - Chef for innovationsmiljøet i Symbion
 - Startet ca. 30 forskningsbaserede virksomheder i Symbion Capital/ innovationsmiljøet. Selskaber med international succes
 - Partner i SEED Capital
 - Chef for Tectra - Region H's Teknologioverførselsehed

Industrien

- Kommercielt output
- Effektive organisationer
- Stort bureaukrati
- Specialiseret fokus
- Specialiserede kompetencer
- Ingen innovationskraft



Forskellige

- mål
- kompetencer
- drivers for succes

Forskning

- God videnskab
- Papers og scientific fame
- Science netværk
- ÷ kommercielle mål

Små virksomheder

- Innovationskraft
- First movers
- Ofte drevet af teknologien
- Mangler organisatorisk power
- ÷ kapital



Industrien

- Kommercielt output
- Effektive organisationer
- Stort bureaukrati
- Specialiserede kompetencer
- Ingen innovation
- Specialiserede kompetencer

Drift

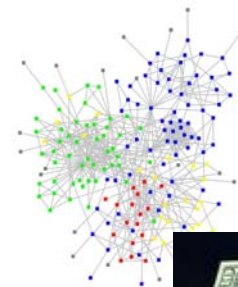
ning
videnskab
rs og scientific
ce netværk
nmercielle mål

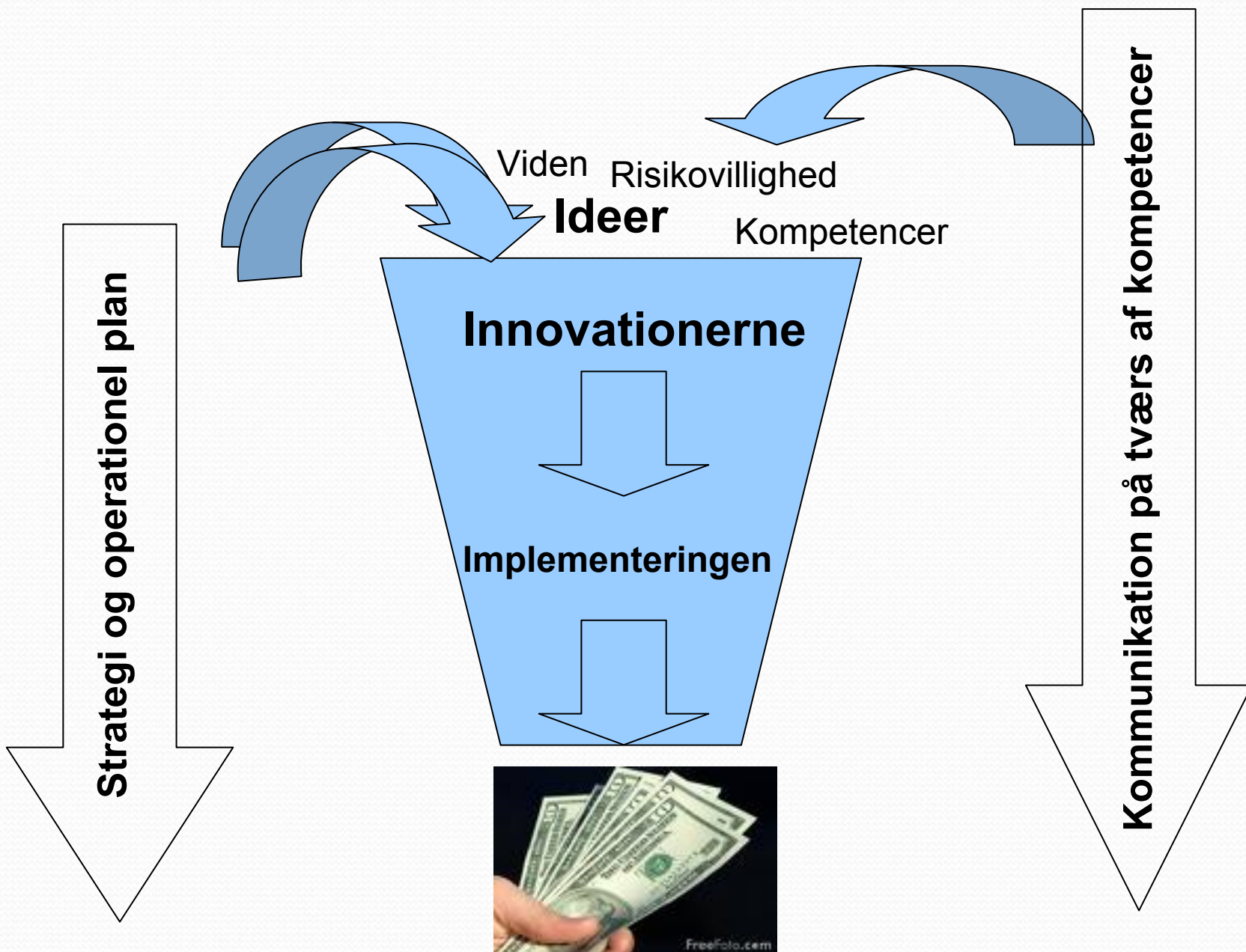
- First movers
- Ofte drevet af teknologien
- Kronisk kapitalmangel

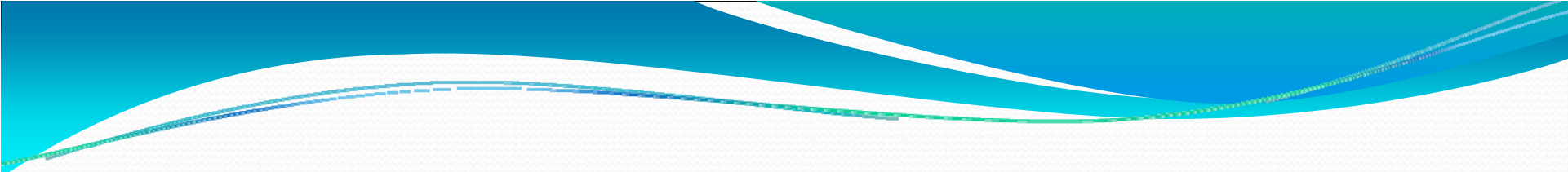


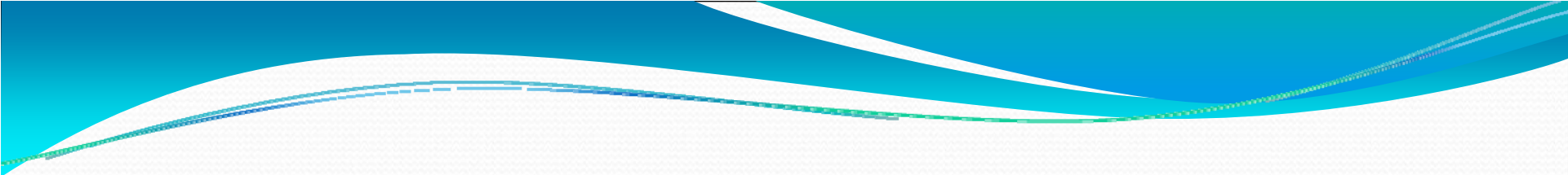
Flytte innovative teknologier mod markedet

- Netværk
- Menneskelige ressourcer og kompetencer
- Arbejde direkte og indirekte på sikring af **forbedret finansiering** af kommercialiseringsprocesser
- Investere i **identifikation og udvikling** af nye projekter med globalt og kommercielt potentiale
- **Udgangspunkt i virksomheder** og andre spændende projekter
- Accelererende netværk – kortslutte processer
- Masterclasses, advisory boards, swot-teams
- Operationelle kompetencer





- 
- Patentet dækker ikke markedet og den reelle konkurrencesituation
 - Der kan ikke tjenes penge = forkert forretningsmodel
 - En 510k betyder ikke, at produktet er salgbart
 - Gennemtænkte konstruktioner af prototyper, som holder til certificeringer
 - Der er ikke en CPT code, der kan bruges
 - Klinisk godkendelsestid er underestimeret

- 
- Hvem skal sælge produktet? Hvad og hvordan?
 - Man kender ikke de rigtige mennesker – netværk
 - Organisationen har ikke det rigtige mix af kompetencer
 - Er det push eller pull ?
 - (Push kræver global spiller og forskningsmæssig elite!)
 - SMV'er er (oftest) nødt til at arbejde med pull

Hvordan skal jeg finde den rigtige regulatoriske ekspert?

Hvordan sikrer vi os, at protokollen er anvendelig i markedsføringen ???

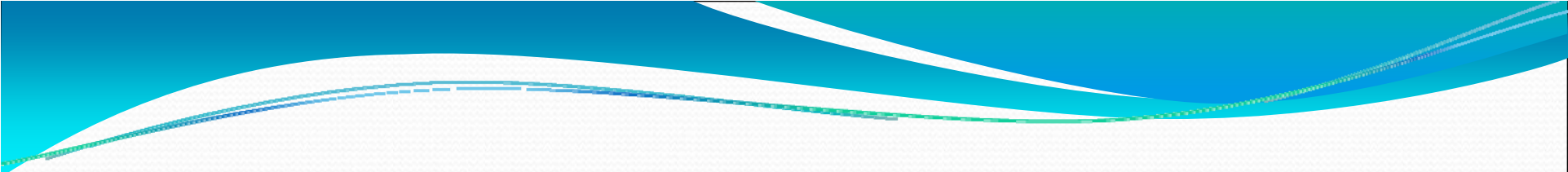
Hvor lang tid tager klinikken?
Og hvorfor????

Hvad er en CPT code???

Hvordan prissætter mine konkurrenter?

Hvordan tjener vi penge på det her???

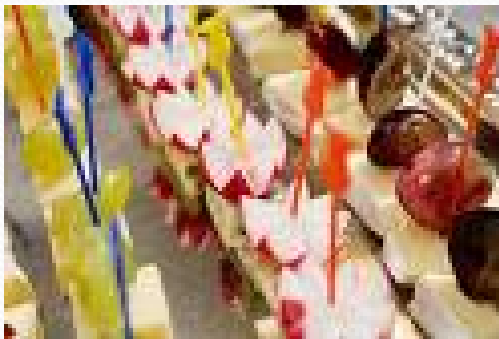


- 
- Globalt markedspotentiale
 - Kommercielt potentiale
 - Brugerinteresse og villighed til medfinansiering
 - Ingen "me too" produkter
 - Patenterbart og afklaret IP position
 - Time to market < 4 år
 - Skaber kompetenceudvikling i Region Midtjylland
 - Skaber erhvervsudvikling i Region Midtjylland

Praktikken – kommer vi tilbage til



Fredag den 27. februar 2009 kl. 15
Science Center Skejby
Brendstrupgårdsvej 21 C





Brendstrupgårdsvej 21, 8200, Denmark

MTIC

Image © 2008 COWI A/S, DDO
© 2008 Tele Atlas

Google™

Pointer 56°11'22.67" N 10°10'46.47" E elev. 63 m Streaming 100% Eye alt. 1.07 km



**MEDTECH
INNOVATION
CENTER**

MTIC

**WWW.MTIC.DK
INFO@MTIC.DK**

Brendstrupgårdsvej 21C